

Licht
inszenieren
Raum
gestalten



MHZ PLISSEE-VORHÄNGE | *neu entfaltet*





Neue Strukturen
Transparenzen
Textile Optiken



MHZ PLISSEE-VORHÄNGE

Textilien mit besonderem Charakter

Mit der neuen Plissee-Vorhang Kollektion geht MHZ völlig neue Wege. Durch raffinierte Webtechniken entstanden überraschende Strukturen, Transparenzen und Effekte - inspiriert von den Trends Urbanität und Natur. Eine Kollektion mit aussergewöhnlichen Geweben und besonderen Dessins wie es sie noch nie gab: MHZ Plissee-Vorhänge - neu entfaltet.

Die neuen Gewebe können Licht inszenieren, Raum gestalten und erfüllen gleichzeitig in Kombination mit der Technik die Funktion eines flexibel einstellbaren Sonnenschutzes.

Die Stoffe werden grossteils in Deutschland gewebt, eingefärbt und von den MHZ Mitarbeitern zu individuellen Gestaltungselementen weiterverarbeitet. Massanfertigung und Handarbeit prägen die Produktion bei MHZ. Dies entspricht der Philosophie einer strengen Qualitätskontrolle, kurzer Transportwege und einer ressourcenschonenden Herstellung. Fast alle Stoffe der Kollektion sind mit dem Label OEKO-TEX® Standard 100 ausgezeichnet, das für gesundheitliche Unbedenklichkeit steht.

Lassen Sie sich auf den folgenden Seiten durch die neue MHZ Plissee-Vorhang Kollektion führen und erleben Sie, wie sich Ästhetik und Funktion verbindet.

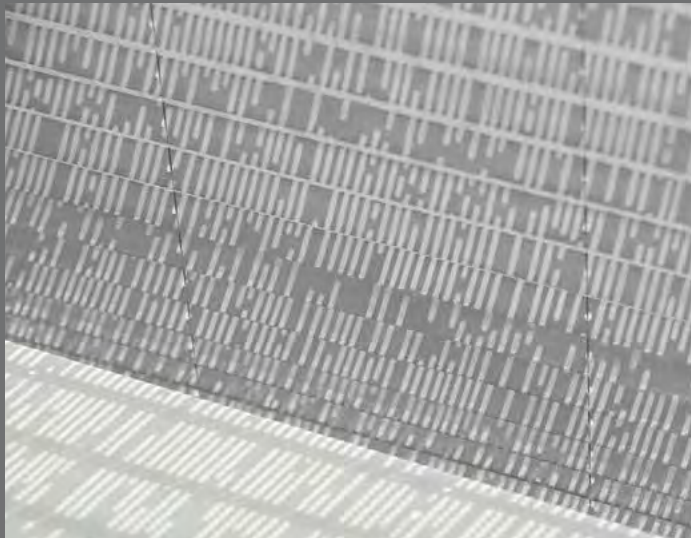


DIE TRENDS

Urbanität:

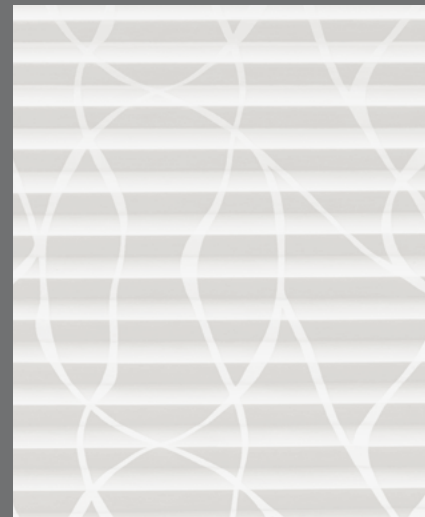
Gitter, Geländer, gerade Linien, scharfer Schattenwurf: Die Silhouetten der Stadt inspirierten die MHZ Designer zu neuen Gewebarten. Durch plastische Strukturen, dichte und transparente Bereiche entstehen faszinierende Dessins für jeden Wohnbereich.

4 |





Natur:
Rinde, Baumschatten,
Flechten: Die Strukturen
in der freien Natur sind le-
bendig und dreidimensio-
nal. Im MHZ eigenen Ate-
lier flossen diese Impres-
sionen in die Gestaltung
exklusiver Dessins, die die
Schönheit der Natur in
den Raum holen.



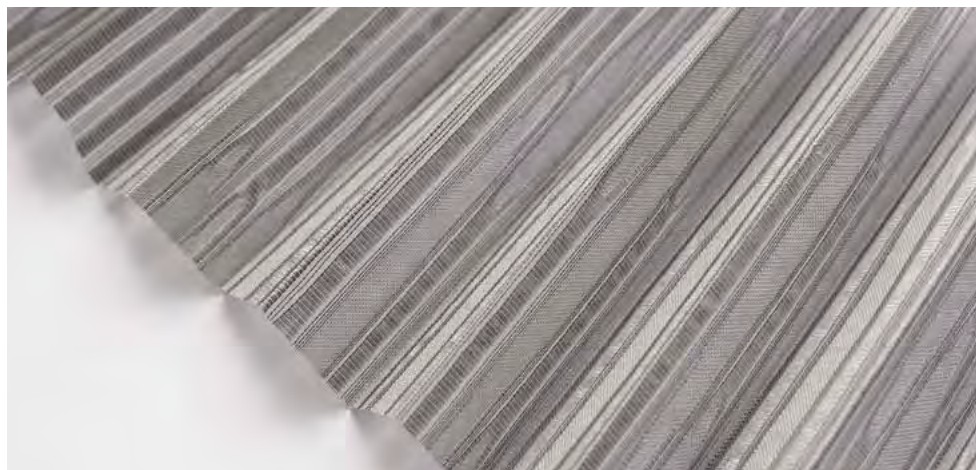


Modell	11-8220, gespannt
Behang	LUCIA, 3-4438, anthrazit
Montage	Fensterclip



DIE FASZINIERENDE TEXTUR
VON BAUMRINDE IN ELEGANTER
TRANSPARENZ: DAS GEWEBE
LUCIA INTERPRETIERT DIE NATUR
FÜR DEN WOHNRAUM NEU.

LUCIA ist ein Jacquard-Gewebe mit unregelmässiger Optik - eine extravagante Struktur, hell und mit hoher Transparenz, die den Stoff dreidimensional wirken lässt.



Dessin STINA



Inspiziert von modernen Häuserfassaden entstand im MHZ Atelier das transparente Scherli-Gewebe STINA mit zeitlosen Grafikelementen.

Die Besonderheit ist das raffinierte Herstellungsverfahren, das das Dessin besonders zur Wirkung kommen lässt.

Im kleinen Bild ist dieser Vorgang an der Webmaschine zu sehen. Fäden werden ausgeschnitten, um das Motiv sichtbar zu machen.

Modell	11-8220, gespannt
Behang	STINA, 3-4394, weiss
Montage	Fensterclip





TRANSPARENTE WELLEN IM GEWEBE
XIRA WERFEN LEBENDIGE LICHTRE-
FLEXE AUF IHRE UMGEBUNG - EIN
WUNDERBARES LICHT- UND SCHAT-
TENSPIEL IM RAUM.

Das lebendige Wellendessin XIRA wird durch ein aufwendiges Ausbrennverfahren hergestellt. Sonnenlicht überträgt das Muster aus Licht und Schatten auch auf die Oberflächen im Raum.

▼

10 |



Modell	11-8220, gespannt
Behang	XIRA, 4-4371, weiss
Montage	Fensterclip



Dessin HUGO



Urban inspiriert erinnert das Gewebe HUGO an Metalloberflächen im Detail. Die Gitterstruktur wird durch feine anthrazitfarbene und dicke weiße Schussfäden im Wechsel erzielt.

Modell	11-8220, gespannt
Behang	HUGO, 3-4451, anthrazit
Montage	Klebe-Set







GRÜNE BLÄTTER, BLAUES WASSER, GELBE SONNENLICHTER SIND DIE FARBINSPIRATIONEN FÜR DAS GEWEBE MANOLYA UND SORGEN AUCH IN INNENRÄUMEN FÜR VITALITÄT UND LEBENDIGKEIT.



Modell	11-8220, gespannt
Behang	MANOLYA, 3-4469, grün/petrol
Montage	Fensterclip



▲
MANOLYA ist transparent und gleichzeitig besonders farbintensiv. Der lebendige Effekt wird durch eingewebte Vliesbändchen erzielt, die den Querstreifen einen ganz neuen Charakter geben.





FARBVERLÄUFE SIND EINE DER SCHÖNSTEN KOMPOSITIONEN, UM AUFMERKSAMKEIT AUF SICH ZU ZIEHEN - DAS GEWEBE VARIOS HAT DIE GLEICHE WIRKUNG.

Gezielt gesteuerte Webfäden von unterschiedlichsten Rot-Tönen - von zarten Aprikot- und Pfirsichtönen bis zu sattem Sienarot - sorgen bei dem stimmungsvollen Dessin VARIOS für harmonische Farbübergänge.



| 17



Modell	11-8220, gespannt
Behang	VARIOS, 3-4481, Rot-Töne
Montage	Fensterclip

NATÜRLICHES SCHATTENSPIEL VERBINDET SICH MIT DEM DESSIN IVY UND TAUCHT DEN RAUM IN WOHLTUENDE HARMONIE.

Das Dessin IVY ist eine Hommage an die Natur und unterstreicht einen modernen und natürlichen Einrichtungsstil.

18 |



Modell	11-8140, freihängend
Behang	IVY, 2-4399, natur
Montage	Wand







BELA 2-4417



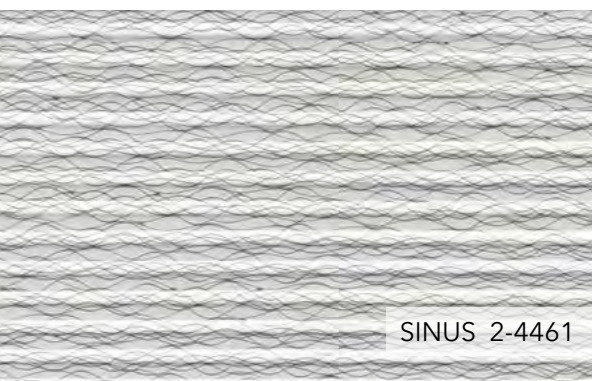
DIE DESSINS

Über 60 Druckdessins der neuen Plisse-Kollektion wurden exklusiv von MHZ entwickelt. Aktuell nach neuesten Trends entworfen und gleichzeitig für viele Jahre gültig, spiegeln sie die Strömungen in Lifestyle und Einrichtung.

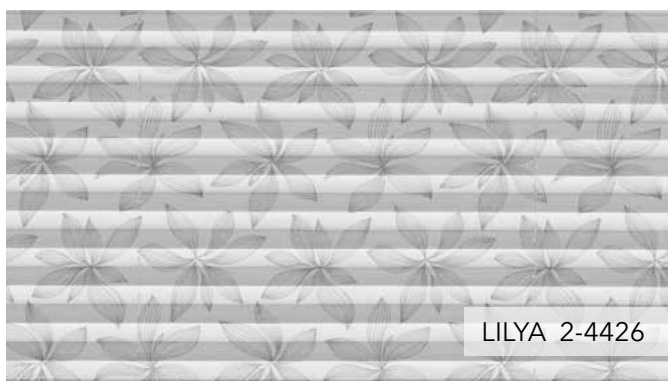
20 |

Die Designer greifen dabei Impulse aus der Umwelt auf - wie z.B. beim Dessin BELA, das von getrockneten Holunderbeeren inspiriert ist.

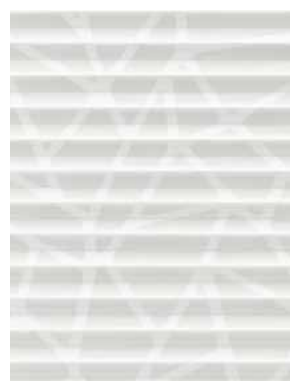
Die meisten Dessins gibt es neben klassischen Tönen auch in Trendfarben, ergänzt von einer breiten Palette einfarbiger Stoffe.

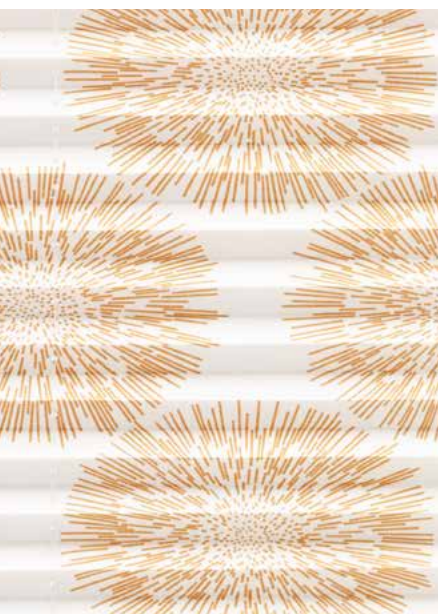


SINUS 2-4461



LILYA 2-4426





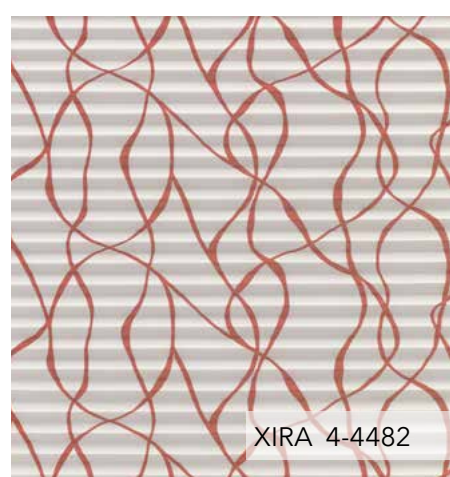
JOY 2-4477



MAPS 3-4338



IVY 2-4399



XIRA 4-4482



GALA 3-4434

WENN NATUR AUF MODE TRIFFT:
DAS FLORALE DESSIN LILYA IN TREN-
DIGEN VIOLETT-TÖNEN SCHAFFT
EINE ELEGANTE, FEMININE ATMOS-
PHÄRE.

Das Dessin LILYA bringt in diesem Colorit einen beson-
deren Stil in die Räume. Alternativ ist es auch in Blautö-
nen und ganz klassisch in Grau erhältlich.

▼

22 |





Modell | 11-8220, gespannt
Behang | LILYA, 2-4491, violett
Montage | Spanschuh

LEBENSBEREICHE



24 |

Modell | 11-8220, gespannt
Behang | MALA, 1-4437, grau
Montage | Klebe-Set

Plissee-Vorhänge sind die ideale Lösung für Menschen, denen Harmonie in den eigenen vier Wänden wichtig ist.

Auf ästhetische Weise verhindern sie störende Ein- und Ausblicke und schaffen eine angenehme Atmosphäre. Durch die flexible Technik passen sich MHZ Plissees jeder Anforderung an. Ob im Wohnzimmer, in der Küche oder im Eingangsbereich.



Modell | 11-8140, freihängend
Behang | NOA, 3-4384, weiss
Montage | Decke

Modell	11-8220, gespannt
Behang	MERRY, 3-4457, Blautöne
Montage	Fensterclip



| 25

Modell	11-8130, freihängend
Behang	BELA, 2-4443, grau
Montage	Wand



Modell	11-8220, gespannt
Behang	MERRY, 3-4494, Violett-Töne
Montage	Klebe-Set

UNBEOBACHTET ENTSPANNEN,
GANZ FÜR SICH SEIN UND DOCH
DEN AUSBLICK GENIESSEN: DAS GE-
WEBE VARO SCHÜTZT VOR BLICKEN
UND TAUCHT DEN RAUM IN SANFTES
LICHT.

VARO wirkt aufgrund seiner unregelmässigen Optik
ganz natürlich. Die Perlex-Rückseite sorgt für Blend-
schutz und intensiviert die Farbe.

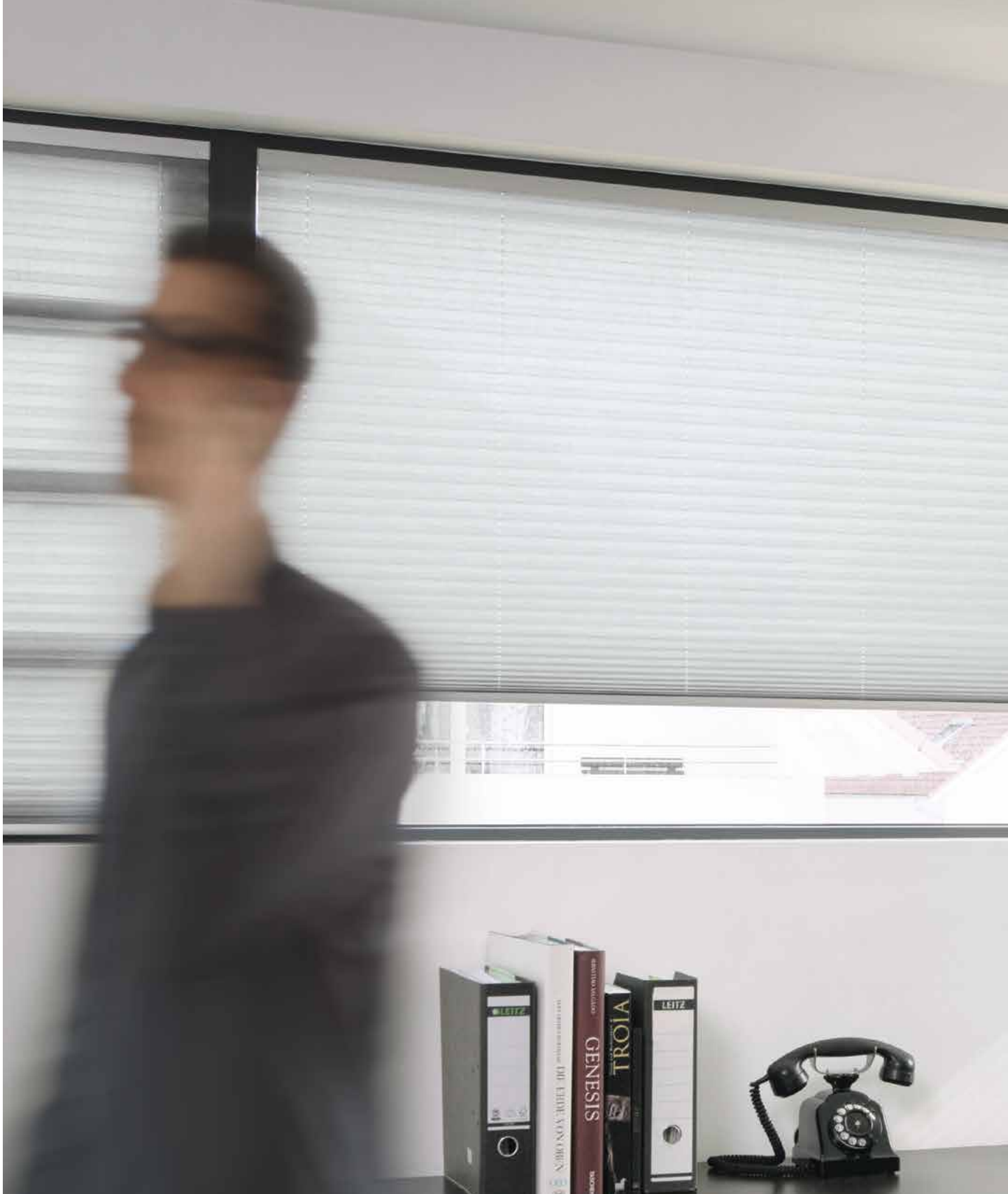
▼

26 |



Modell	11-8130, freihängend
Behang	VARO, 2-4055, natur
Montage	Decke





MHZ Plisse-Vorhänge schaffen optimale Lichtverhältnisse für die Arbeit am Bildschirm: hell, aber dennoch blendfrei. Mit ihren klaren Linien eignen sie sich sowohl für Büroräume als auch für das Home Office.

Modell	11-8140
Behang	CELA, 3-4294, hellgrau
Montage	Decke







In dunklen Räumen schläft es sich besser. Beim Abdunklungsgewebe YOTO BO reflektiert die weisse Rückseite das Aussenlicht besonders gut. Die spannende Oberfläche mit seidenmattem Schimmer wirkt wie edles Japanpapier.

Modell	11-8130, freihängend
Behang	YOTO BO, 3-4512, hellgrau
Montage	Wand





TAG-/NACHT-ANLAGEN KÖNNEN
BLICKE LENKEN, LICHTEIFALL
STEUERN, ABDUNKLUNG ERZEU-
GEN - INDIVIDUELL ZU JEDER
TAGESZEIT.

Das Dessin SINUS BO und das farblich passende
Uni-Gewebe sind in der Tag-/Nacht-Anlage in einer
Technik kombiniert. Je nach Wunsch sorgt dies
für Abwechslung in der Optik oder für die richtige
Funktion.



| 33



Modell	11-7370, gespannt
Behang	SINUS BO, 4-4511, TANO, 1-4181
Montage	Dachfenster

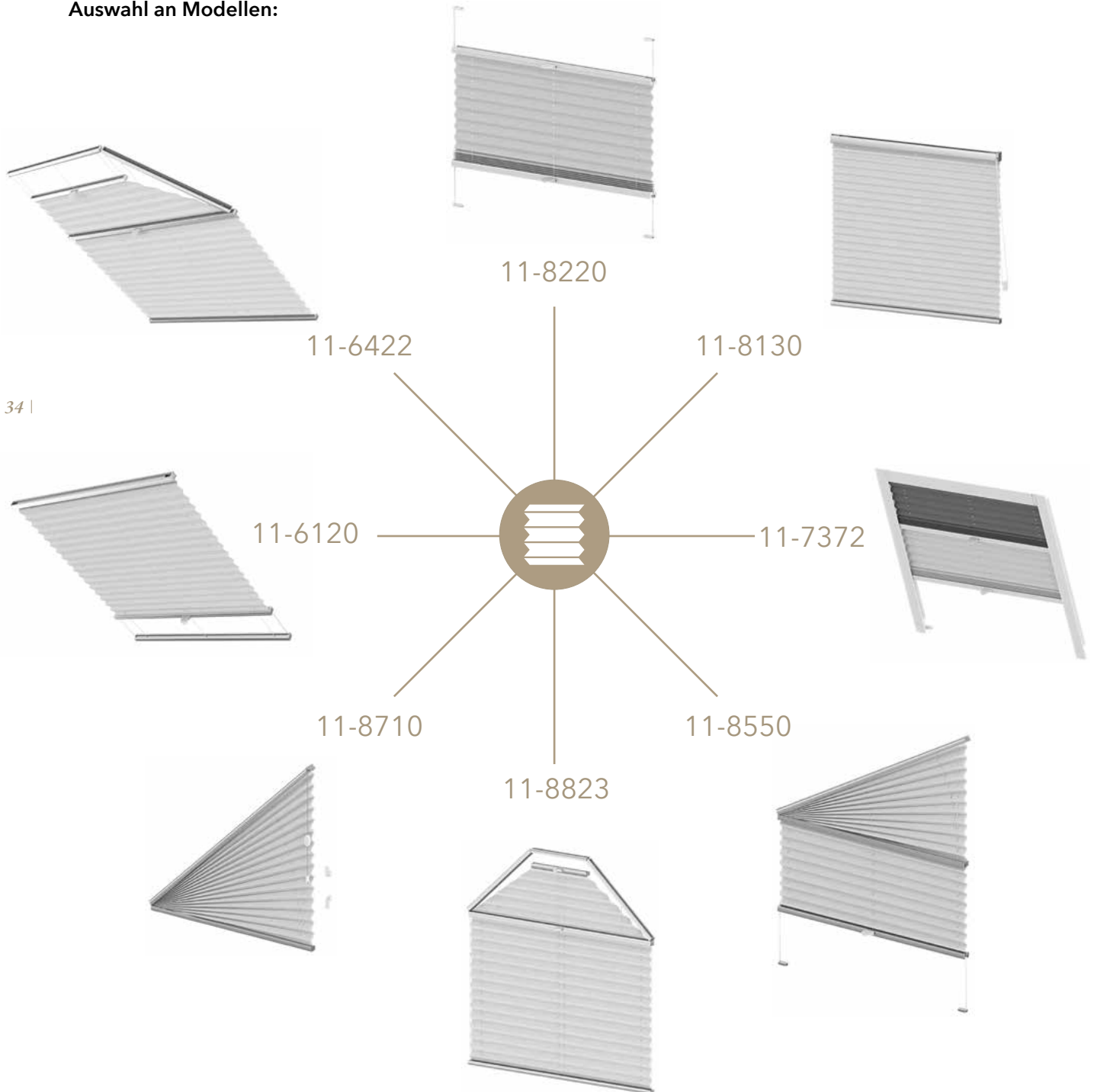
ÜBERSICHT MODELLVARIANTEN

Für jedes Fenster der passende Plisse-Vorhang

Fenster gibt es in den unterschiedlichsten Formen und Grössen. MHZ Plisse-Vorhänge sind die Experten für alle Fensterformen, die in jeder Architektur eingesetzt werden. Millimeter-

genaue Massarbeit, technisches Know-how und handwerkliches Können verbinden sich bei MHZ Plisse-Vorhängen zu einem perfekt passenden Produkt.

Auswahl an Modellen:



FREI VERSCHIEBBARE ANLAGEN

Montagemöglichkeiten bei Modell 11-8220

Die gespannte Anlage 11-8220 ist eine perfekte MHZ Technik. Frei verschiebbar von oben oder unten ist Ihr Sicht- und Sonnenschutz immer dort, wo Sie ihn gerade benötigen. So können Sie sich vor Einblicken schützen und gleichzeitig genü-

gend Licht in den Raum oberhalb oder unterhalb des Behangs einfallen lassen. Je nach Bedarf gibt es durchdachte Montagemöglichkeiten, sogar ohne zu bohren und zu schrauben.



Montagemöglichkeit in die Glasleiste mit Spannschuhen.



Montagemöglichkeit mit Klebeset direkt auf die Fensterscheibe ohne Bohren und Schrauben, rückstandslos ablösbar.

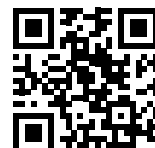


Montagemöglichkeit auf dem Fensterrahmen mit Fensterclip ohne Bohren und Schrauben.



Bei sehr schmaler Glasleiste (z.B. bei Dreifachverglasung) kann auch der Glasleistenträger als Frontmontage auf dem Fensterrahmen zum Einsatz kommen.

Wir beraten Sie gerne:



MHZ GESAMTPROGRAMM

Flächenvorhänge, Rollos, Doppel-Rollos, Vertikal-Jalousien, Raffrollos, Plisse-Vorhänge, Horizontal-Jalousien, Vorhangstangen, Vorhangschienen, Aussenraffstores, Markisen und Beschattungssysteme, Insektenschutz

Schweiz

MHZ Hachtel & Co AG · Eichstrasse 10 · CH-8107 Buchs/Zürich · Telefon 0848 4713 13 · Telefax 0800 55 40 04 · www.mhz.ch

Deutschland

MHZ Hachtel GmbH & Co. KG · Postfach 80 05 20 · D-70505 Stuttgart · Telefon 0711/9751-0 · Telefax 0711/9751-411 50 · www.mhz.de

Österreich

MHZ Hachtel & Co. Ges.m.b.H. · Laxenburger Str. 244 · A-1230 Wien · Telefon 0810 95 1005 · Telefax 0800 12 1240 · www.mhz.at

BENELUX

MHZ Hachtel S.à.r.l. · 27, rue de Steinfort · L-8366 Hagen · www.mhz.lu

Luxembourg: Téléphone + 352 31 14 21 · Télécopie +352 31 23 28

Belgique: Telefoon NL +32 2 8881649 · Telefoon FR + 32 2 8881659 · Fax NL + FR +32 78 483260

Frankreich

ATES-Groupe MHZ · 1B, rue Pégase · CS 20163 · F-67960 Entzheim · Téléphone 03.88.10.16.20 · Télécopie 03.88.10.16.46 · www.ates-mhz.com